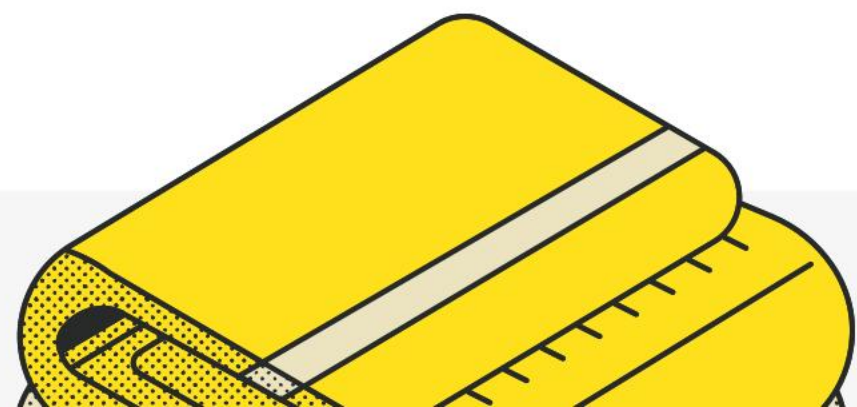
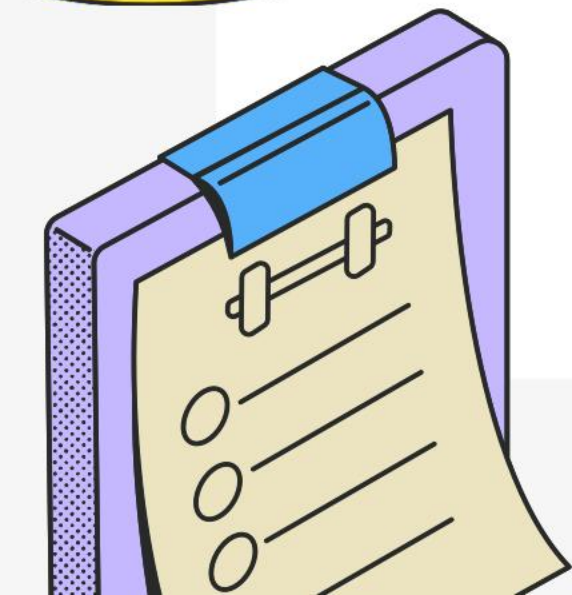


**A.E. LES CORTS UBAE**

# **CAMPUS OLIMPIA POLIESPORTIU 2026**



# ÍNDEX

**01**

Presentació

**02**

Organització

**03**

Sortides previstes

**04**

Objectius

**05**

Que fem ?

**06**

Espais

**07**

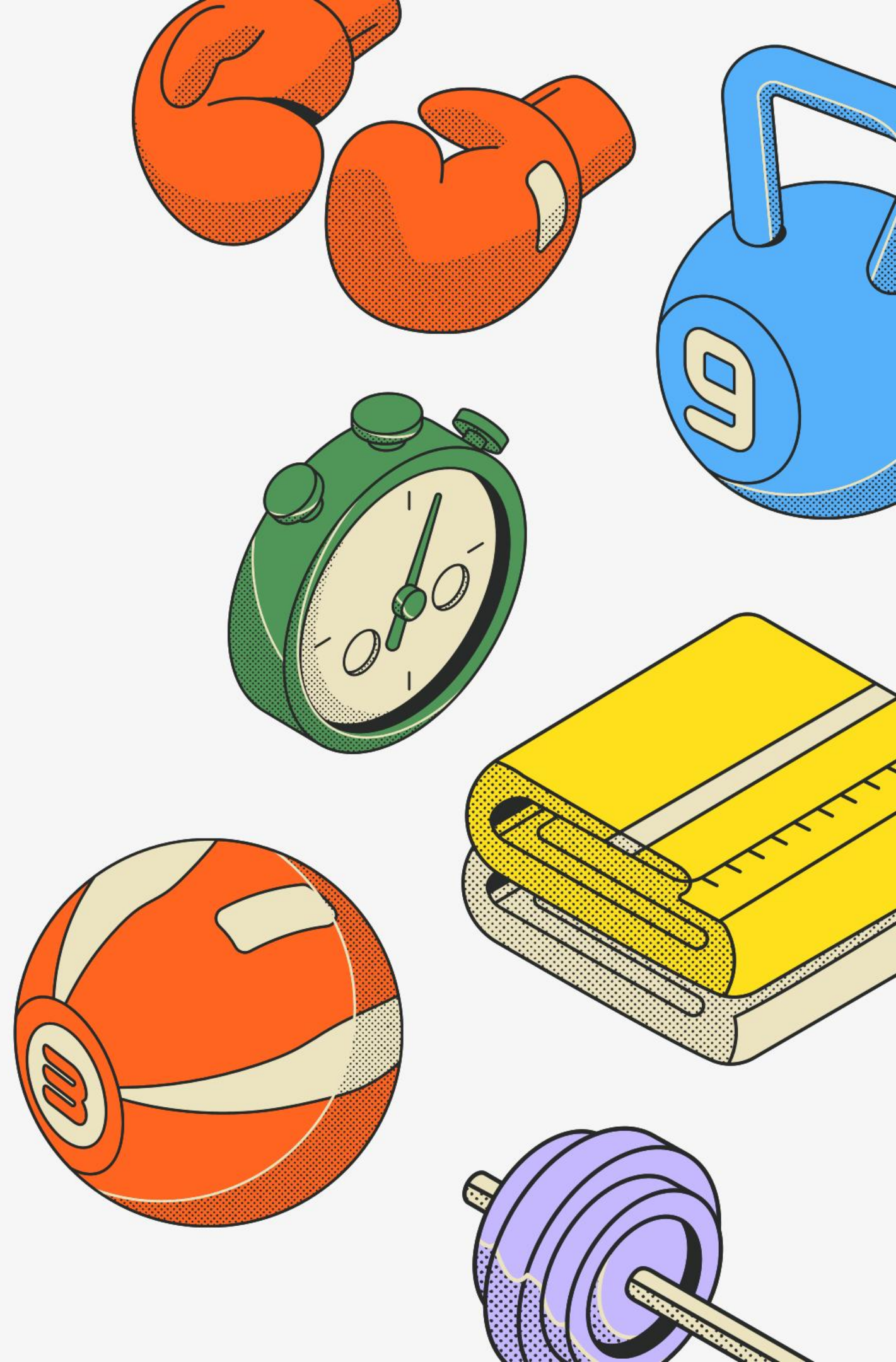
Normativa

**08**

Contacte

# PRESENTACIÓ

L'Associació Esportiva Les Corts treballa amb la creença de que l'esport és una eina imprescindible per a que nens i nenes puguin desenvolupar destreses físiques, fer exercicis, socialitzar-se, divertir-se i aprendre. Per això, en aquest campus l'esport és protagonista





## **ORGANITZACIÓ**

CAMPUS OLIMPIA  
NENS I NENES DE 7 A 14 ANYS  
(2010 al 2018)

## **HORARIS**

9:00h a 13:00h  
9:00h a 15:00h (dinar inclos)  
9:00h a 17:00h (dinar inclos)

## **INSTAL·LACIONS**

CEM Les Corts  
Pavelló Esports UB  
Piscina Gimnàs Forus

# **CAMPUS**

## **GRUPS**

Sempre que sigui possible, els grups els farem per any de naixement  
Grupos màxim de 24 infants i 2 monitors/es

## **SORTIDES**

Està previst realitza una sortida cada setmana



# ORGANITZACIÓ

## *SORTIDES*

Les sortides seràn de tot el dia, de 9:00 a 17:00. Us informarem abans de començar cada setmana quin dia i on serà la sortida de cada grup.



## *PISCINA*

L'activitat de piscina es farà segons les franges horàries de les que disposem, però seràn com a molt sessions de 45-50 minuts, i no cada dia



# SORTIDES

Sortides previstes: Les sortides seran com a norma general els dimarts de cada setmana; més endavant us especificarem quines són les sortides i el dia en concret:

- 29-4 Juliol: "Pendent de confirmació"
- 6-10 Juliol: "Pendent de confirmació"
- 13-17 Juliol: "Pendent de confirmació"
- 20-24 Juliol: "Pendent de confirmació"
- 27-31 Juliol: "Pendent de confirmació"
- 24-28 Agost: "Pendent de confirmació"
- 31-4 Setembre: "Pendent de confirmació"



\*L'entitat està treballant amb les diferents sortides de cada setmana, seguirem amb la mateixa linea de la temporada passada, on vam anar a la platja, canala olimpic, alfa 5, rugby...



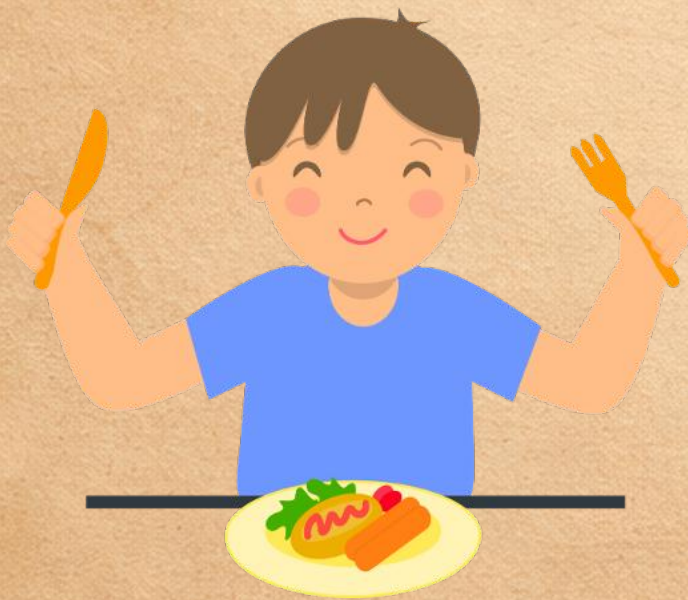
# PREUS SORTIDES

- Les sortides es fan en horari de 9-17h, pot haver alguna excepció
- El preu de la sortida ja està inclòs en el preu setmanal pagat
- Els nens/es que fan de 9-13h, el dia de la sortida han de portar el dinar i es recolliran a les 17h
- Els nens/es que fan de 9-15h el dia de la sortida es recolliran a les 17h.



# SERVEI DE MENJADOR

- Els nens/es del campus dinaran a l'escola Itaca o a l'alberg Pere Tarres amb el seu servei.
- Penjarem el menú al web abans de començar



# OBJECTIUS

**01**

Promoure la realització d'activitats esportives i de lleure a l'estiu

**02**

Potenciar la pràctica esportiva

**03**

Potenciar les relacions socials entre diferents nens i nenes del barri

**04**

Gaudir de l'estiu



# QUE FEM ?

**ESPORT**

Esports col·lectius (Futbol Sala, Bàsquet, Volei, Tennis, Handbol, Hoquei, etc). Esports alternatius. Jocs Tradicionals

**AIGUA**

Activitats lúdiques dins de l'aigua.  
Pràctica dels diferents estils

**LLEURE**

Creativitat, jocs de lleure, jocs de taula, tallers, Gincanes, Expressió Corporal, Pelis

**SORTIDES**

Es fa una sortida cada setmana



# ESPAIS:



CEM Les Corts: Travessera de les Corts 252-254, 08014, Barcelona  
Pavelló Esports UB: Av. Diagonal 695, 08029, Barcelona

Parc de les Infantes

Piscina CEM Les Corts

Pistes Poliesportives  
CEM Les Corts



Pavelló Esports UB



# NORMATIVA: Entrada i sortida



- L'entrada i sortida al campus es realitzarà a la Pista de Travessera de Les Corts (Travessera de les Corts, 252-254)
- L'hora d'entrada serà de 8,45 a 9,00. Preguem puntualitat.
- Les entrades i sortides fora de l'horari establert es faran a les nostres oficines
- L'hora de recollida serà a les 13,00, a les 15,00 o a les 17,00 hores. Els pares o responsables dels nens/es esperaran fora de la pista. Al fer l'inscripció ja heu autoritzat o no a que el vostre fill/a marxi sol/a o no. No deixarem sortir a cap nen/a si no està autoritzat pel pare o mare.
- Si algun dia el vostre fill/a no pot venir us agraïrem que aviseu enviant un mail o trucant



# NORMATIVA: Que cal portar ?

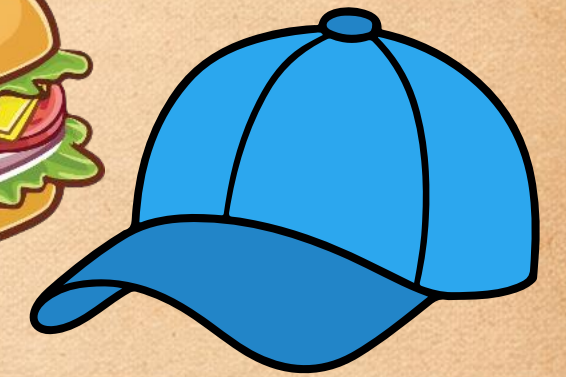
Abans de cada dilluns us enviarem un mail recordatori amb:

- Dia de sortida i lloc
- Que han de portar
- Quins grups de Campus aniran a fer les activitats a les instal.lacions de la UB, etc



# NORMATIVA: Que cal portar ?

- Esmorzar
- Banyador, Tovallola, Xancletes i Casquet de Bany
- Roba còmoda i sabatilles esportives
- Samarreta del campus. Les repartirem el dilluns de cada setmana.  
Si algun dia no la porten, no passa res, poden portar altres samarretes. Important portar-la el dia de la sortida
- Tota la roba ha d'anar marcada
- Aigua o cantimplora. Cada nen/a ha de portar la seva
- Gorra i crema solar



No es permetrà l'ús en el Campus de joguines, mòbils, reproductors de música, etc. Es recomana que no es portin. En qualsevol cas la direcció del Campus no es fa responsable, dels objectes personals que els participants puguin portar



# NORMATIVA:

## Medicaments/Urgències/Al.lèrgies

- Si el vostre fill/a ha de prendre un medicament ha de portar la prescripció mèdica degudament signada i amb les indicacions pertinents.
- No podem donar cap medicament sense prescripció mèdica.
- QUE FEM SI UN NEN/A ES FA MAL?

Sempre que no sigui urgent, trucarem als pares o tutors abans de portar-lo al metge. En cas d'urgència acudirem al centre mèdic pertinent.

- **AL.LÈRGIES ALIMENTÀRIES:** Si algun participant és al.lergic a algun aliment cal informar per escrit en el moment de formalitzar la inscripció



# CONTACTE



Fixe: 934392704 (9:00 a 17:00)



Mòbil: 650591224 (9:00 a 17:00)



Correo electrònic: [campusolimpia@aelescorts.cat](mailto:campusolimpia@aelescorts.cat)



[www.aelescorts.cat](http://www.aelescorts.cat)

