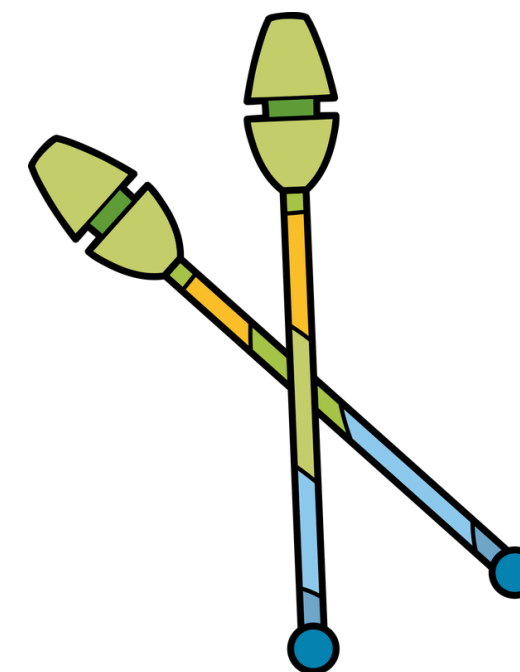


**A.E. LES CORTS UBAE**



# **CAMPUS ESPORTIU GIMNASTICA 2026**



# ÍNDEX

**01**

Presentació

**02**

Organització

**03**

Objectius

**04**

Que fem ?

**05**

Espais

**06**

Normativa

**07**

Contacte

# PRESENTACIÓ

L'Associació Esportiva Les Corts ofereix un campus específic de Bàsquet per nens i nenes de 8 a 16 anys a les instal·lacions esportives del Pavelló Municipal l'Illa i CEM Aristides i Maillol del 29 de juny al 24 de juliol



# INSTAL·LACIONS

L'activitat es realitzarà en les següents instal·lacions:



Pavelló Municipal l'Illa  
C/ Numància 142, 08029,  
Barcelona

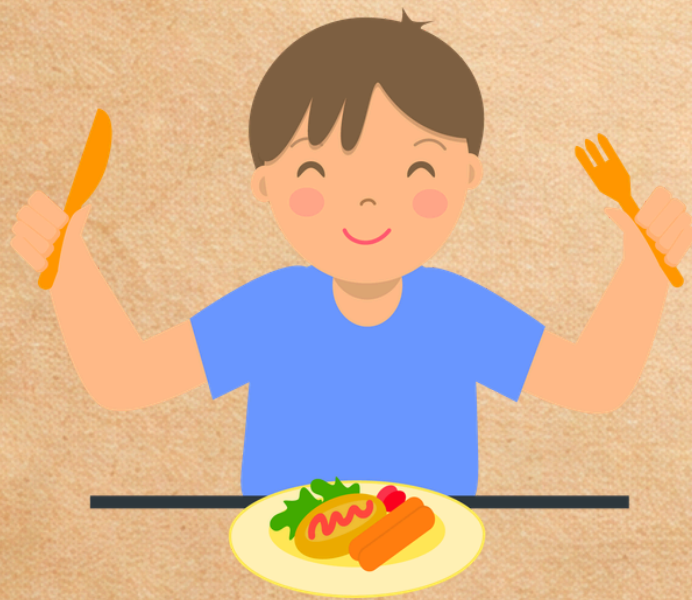
*\*En funció del nombre d'inscripcions, les instal·lacions poden variar. Més endavant rebreu un correu amb tota l'informació d'on realitzarà l'activitat el seu fill/a.*

*Si alguna família ho prefereix per comoditat, podrà portar o recollir directament a l'instal·lació que us mencionarem. En aquest cas, serà important comunicar-ho prèviament a l'organització per garantir una bona coordinació i seguiment de l'infant.*



# SERVEI DE MENJADOR

- Els nens/es del Campus específic de Futbol Sala dinaran a l'escola Itaca o a l'alberg Pere Tarres.
- Penjarem el menú al web abans de començar



# OBJECTIUS

- 01** Millorar i perfeccionar els aspectes bàsics de la tècnica individual
- 02** Potenciar l'esforç i el companyerisme
- 03** Potenciar les relacions socials entre diferents nens i nenes del barri
- 04** Gaudir de l'estiu



# QUE FEM ?

- Sessions d'entrenaments
- Tecnificacions específiques
- Preparació física
- Treball de la tècnica individual
- Treball amb diferents materials



# NORMATIVA: Entrada i sortida

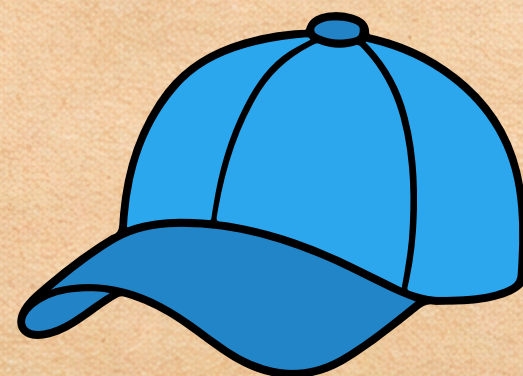
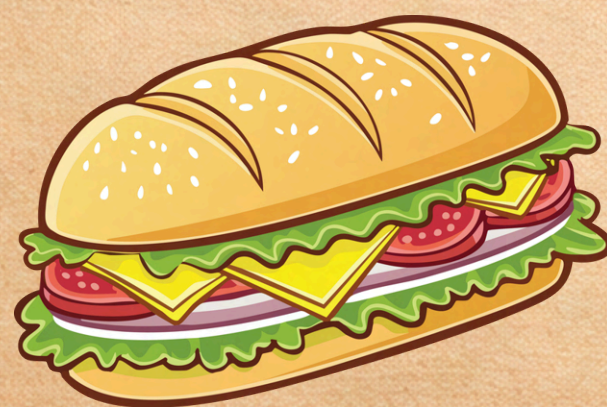


- Tant l'acollida com la recollida es faran al Pavelló Municipal de l'Illa (C/ Numància 142, 08029, Barcelona)
- L'hora d'entrada serà de 8:45 a 9:00. Preguem puntualitat.
- L'hora de recollida serà a les 13:00, 15:00 o a les 17:00 hores. Els pares o responsables dels nens/es esperaran a la porta d'entrada del pavelló.
- Al fer l'inscripció ja heu autoritzat o no a que el vostre fill/a marxi sol/a. No deixarem sortir a cap nen/a si no està autoritzat pel pare o mare.
- Si algun dia el vostre fill/a no pot venir us agraïrem que aviseu enviant un mail o trucant.



# NORMATIVA: Que cal portar ?

- Esmorzar
- Roba còmoda i punteres
- Tota la roba ha d'anar marcada
- Aigua o cantimplora. Cada nen/a ha de portar la seva
- Gorra i crema solar
- No es permetrà l'ús en el Campus de joguines, mòbils, reproductors de música, etc. Es recomana que no es portin. En qualsevol cas la direcció del Campus no es fa responsable, dels objectes personals que els participants puguin portar.



# NORMATIVA:

## Medicaments/Urgències/Al.lèrgies

- Si el vostre fill/a ha de prendre un medicament ha de portar la prescripció mèdica degudament signada i amb les indicacions pertinents.
- No podem donar cap medicament sense prescripció mèdica.
- QUE FEM SI UN NEN/A ES FA MAL?

Sempre que no sigui urgent, trucarem als pares o tutors abans de portar-lo al metge. En cas d'urgència acudirem al centre mèdic pertinent.

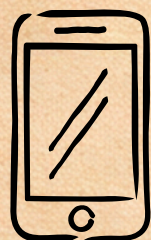
- **AL.LÈRGIES ALIMENTÀRIES:** Si algun participant és al.lergic a algun aliment cal informar per escrit en el moment de formalitzar la inscripció



# CONTACTE



Fixe: 934392704 (9:00 a 17:00)



Mòbil: 650591224 (9:00 a 17:00)



Correo electrònic: [campusolimpiaila@aelescorts.cat](mailto:campusolimpiaila@aelescorts.cat)



[www.aelescorts.cat](http://www.aelescorts.cat)

