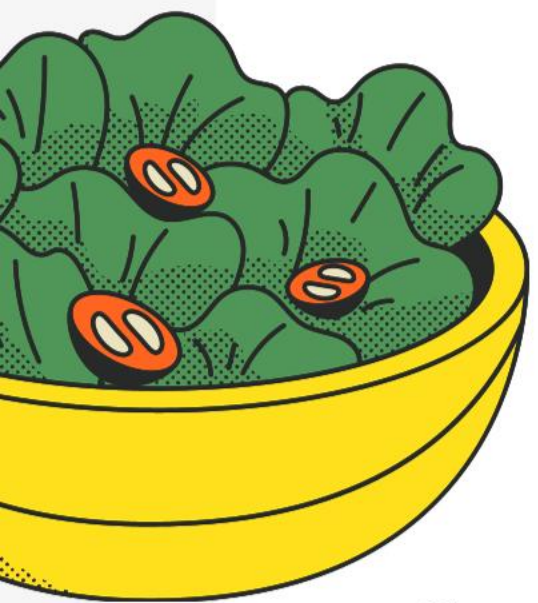
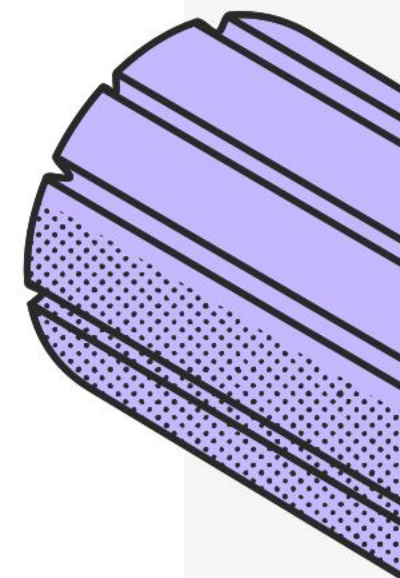
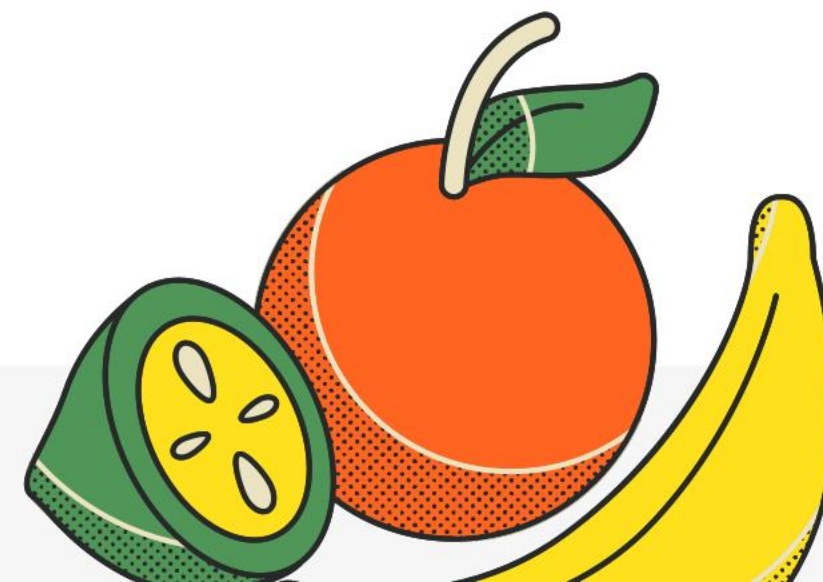
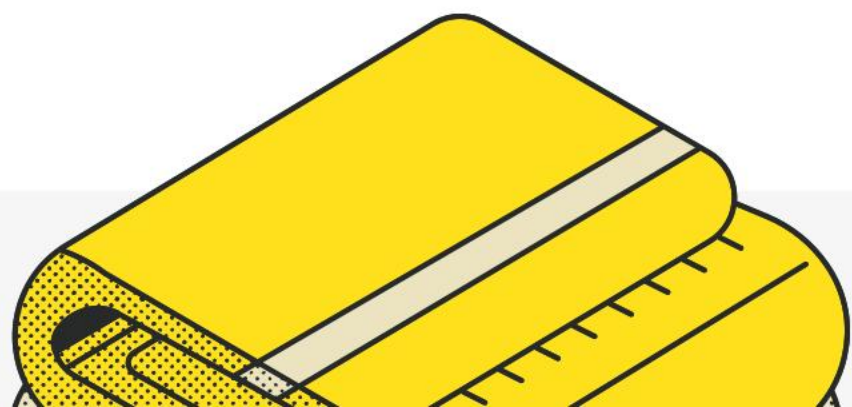
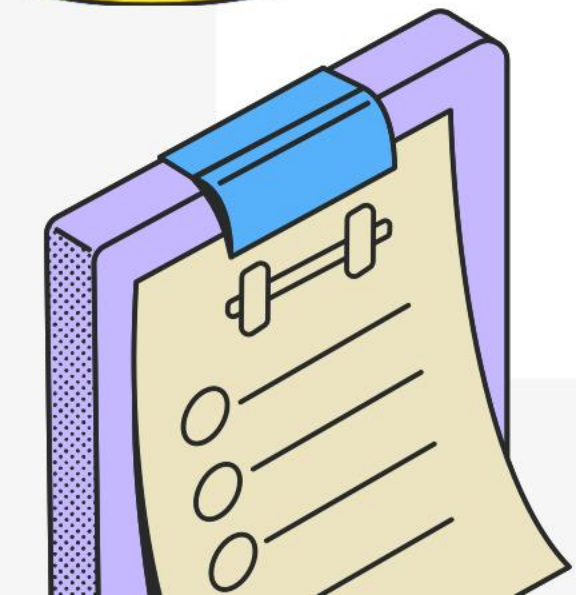


**A.E. LES CORTS UBAE**



# **PRE-CAMPUS OLIMPIA 2026**



# ÍNDEX

**01**

Presentació

**02**

Organització

**03**

Sortides previstes

**04**

Objectius

**05**

Que fem ?

**06**

Espais

**07**

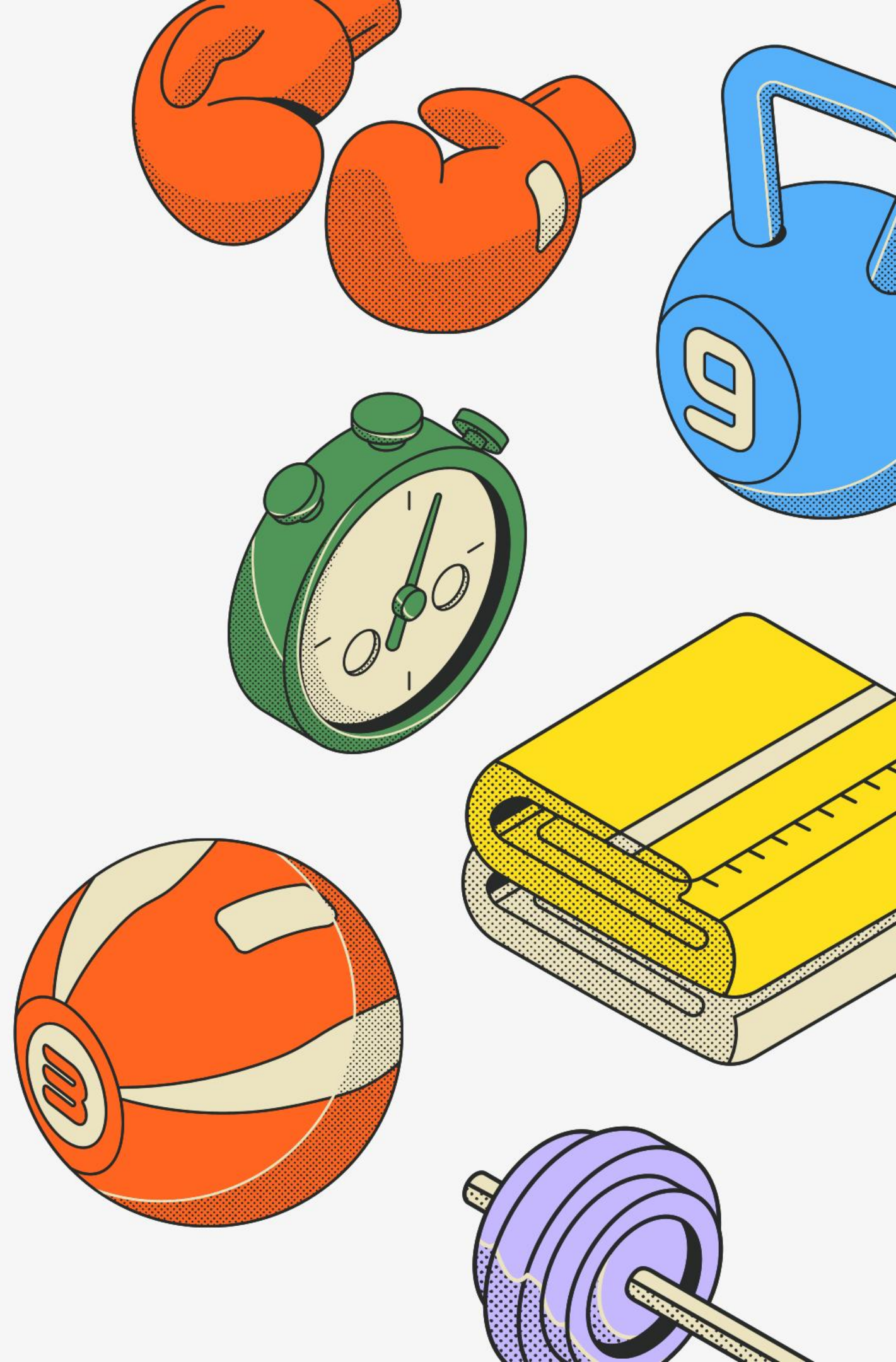
Normativa

**08**

Contacte

# PRESENTACIÓ

Aquest estiu els nens i nenes del Pre-Campus viuran moltes aventures, treballarem emocions, coordinació, jocs, esports, i moltes coses més





## **ORGANITZACIÓ**

PRECAMPUS

NENS I NENES DE 4 A 6 ANYS

(2020-2021-2022)

## **HORARIS**

9:00h a 13:00h

9:00h a 15:00h (dinar inclos)

9:00h a 17:00h (dinar inclos)

## **INSTAL·LACIONS**

CEM Les Corts

Piscina Gimnàs Forus

# **PRECAMPUS**

## **GRUPS**

Sempre que sigui possible, els grups els farem per any de naixement

Gruos màxim de 20 infants i 2 monitors/es

## **SORTIDES**

Està previst realitza una sortida cada setmana



# ORGANITZACIÓ

## *SORTIDES*

Les sortides seràn de tot el dia, de 9:00 a 17:00. Us informarem abans de començar cada setmana quin dia i on serà la sortida de cada grup.



## *PISCINA*

L'activitat de piscina es farà segons les franges horàries de les que disposem, però seràn com a molt sessions de 45-50 minuts, i no cada dia



# SORTIDES

Sortides previstes: Les sortides seran com a norma general els dimarts de cada setmana; més endavant us especificarem quines són les sortides i el dia en concret:

- 29-4 Juliol: "Pendent de confirmació"
- 6-10 Juliol: "Pendent de confirmació"
- 13-17 Juliol: "Pendent de confirmació"
- 20-24 Juliol: "Pendent de confirmació"
- 27-31 Juliol: "Pendent de confirmació"
- 24-28 Agost: "Pendent de confirmació"
- 31-4 Setembre: "Pendent de confirmació"



\*L'entitat està treballant amb les diferents sortides de cada setmana, seguirem amb la mateixa linea de la temporada passada, on vam anar el CRAM, DAEMA Aventures, Granja d'aventures, Piscines bosc tancat...



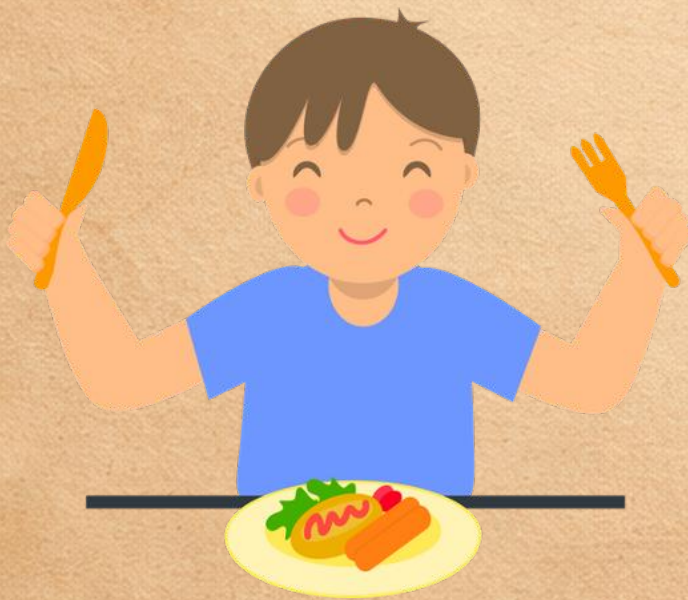
# PREUS SORTIDES

- Les sortides es fan en horari de 9-17h, pot haver alguna excepció
- El preu de la sortida ja està inclòs en el preu setmanal pagat
- Els nens/es que fan de 9-13h, el dia de la sortida han de portar el dinar i es recolliran a les 17h
- Els nens/es que fan de 9-15h el dia de la sortida es recolliran a les 17h.



# SERVEI DE MENJADOR

- Els nens/es de Pre-campus dinaran al Forus amb el seu servei de Catering
- Penjarem el menú al web abans de començar



# OBJECTIUS

- 01** Promoure la realització d'activitats esportives i de lleure a l'estiu
- 02** Potenciar la pràctica esportiva
- 03** Potenciar les relacions socials entre diferents nens i nenes del barri
- 04** Gaudir de l'estiu



# QUE FEM ?

**ESPORT**

Iniciació Esportiva a través del Joc

**AIGUA**

Activitats lúdiques dins de l'aigua

**LLEURE**

Creativitat, jocs, manualitats, pelis

**SORTIDES**

Es fa una sortida cada setmana



# ESPAIS:



CEM Les Corts: Travessera de les Corts 252-254, 08014, Barcelona

Parc de les Infantes

Piscina CEM Les Corts

Pistes Poliesportives  
CEM Les Corts



Sales CEM Les  
Corts



# NORMATIVA: Entrada i sortida



- L'entrada i sortida al campus es realitzarà al CEM Les Corts (Travessera de les Corts. 252-254)
- L'hora d'entrada serà de 8,45 a 9,00. Preguem puntualitat.
- Les entrades i sortides fora de l'horari establert es faran a les nostres oficines
- L'hora de recollida serà a les 13,00, a les 15,00 o a les 17,00 hores. Els pares i mares o responsables dels nens/es esperaran fora de la pista. Per recollir als nens/es es necessitarà la targeta identificativa. Es donarà el dilluns de cada setmana. El primer dia podeu portar foto al mòbil de la targeta.



# NORMATIVA: Que cal portar ?

Abans de cada dilluns us enviarem un mail recordatori amb:

- Dia de la sortida i lloc
- Que han de portar
- On deixar i recollir als nens/es, etc



# NORMATIVA:

## Medicaments/Urgències/Al.lèrgies

- Si el vostre fill/a ha de prendre un medicament ha de portar la prescripció mèdica degudament signada i amb les indicacions pertinents.
- No podem donar cap medicament sense prescripció mèdica.
- QUE FEM SI UN NEN/A ES FA MAL?

Sempre que no sigui urgent, trucarem als pares o tutors abans de portar-lo al metge. En cas d'urgència acudirem al centre mèdic pertinent.

- **AL.LÈRGIES ALIMENTÀRIES:** Si algun participant és al.lergic a algun aliment cal informar per escrit en el moment de formalitzar la inscripció



# CONTACTE



Fixe: 934392704 (9:00 a 17:00)



Mòbil: 650591224 (9:00 a 17:00)



Correo electrònic: [campusolimpia@aelescorts.cat](mailto:campusolimpia@aelescorts.cat)



[www.aelescorts.cat](http://www.aelescorts.cat)

